

Skrócona instrukcja montażu

Wyłącznik światła smart

Instrukcja montażu oraz
Zeskanuj kod QR lub wejdź na stronę
<https://www.tp-link.com/support/faq/3360/>



Filmy z instrukcją
Zeskanuj kod QR lub wejdź na stronę
<https://www.tp-link.com/support/setup-video/#home-smart-switches>



Poznaj Twój wyłącznik światła smart

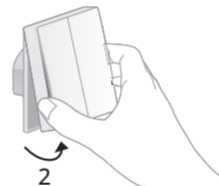
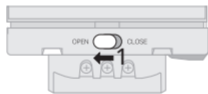
Wymień istniejący wyłącznik na wyłącznik smart. Możesz błyskawicznie włączać i wyłączać oświetlenie gdziekolwiek jesteś, za pomocą aplikacji Tapo.

Większość wyłączników inteligentnych do automatyki domowej wymaga podłączenia przewodu zerowego, lecz nie wyłącznik Tapo.

Możesz cieszyć się wszystkimi funkcjami urządzenia Tapo po podłączeniu go do huba Tapo, dzięki któremu stworzysz system automatyki domowej.

1. Włącz zasilanie wyłącznika

- 1 Przesuń blokadę w położenie otwarte (OPEN). Następnie chwyć oba boki panelu przedniego i zdejmij go z tylnej części urządzenia.



- 2 Zamontuj baterie. Biegun dodatni i ujemny baterii powinny być ułożone w odpowiednich kierunkach w kieszeni na baterie.



2 baterie 1,5 V AAA/LR03

Napięcie znamionowe wyłącznika:
DC, 2,4 V – 3,3 V

Najczęstsze pytania i odpowiedzi na temat baterii

Pyt. 1: Czy muszę wyłączać prąd, aby wymienić baterie po zamontowaniu urządzenia?

Odp.: Nie trzeba wyłączać prądu. Nie grozi Ci porażenie prądem, pod warunkiem, że instalację podłączono poprawnie, rozizolowując końcówki przewodów na mniej niż 7 mm i żaden goły przewód nie ma zwarcia z metalową puszką instalacyjną ani wkrętami wyłącznika.

Pyt. 2: Kiedy muszę wymienić baterie?

Odp.: Baterie trzeba wymienić, gdy naciśniesz przełącznik, a dioda LED zamiga 3 razy.

Pyt. 3: Jakich baterii mogę używać?

Odp.: Zalecamy baterie alkaliczne AAA/LR03 1,5 V.

Uwaga: Nadmiernie wysokie napięcie może uszkodzić wyłącznik. Jeśli chcesz użyć baterii innego typu, sprawdź ich maksymalne napięcie wyjściowe w informacjach przekazanych przez producenta.

2. Konfiguracja wyłącznika

- 1 Pobierz aplikację **Tapo** z App Store lub sklepu Play, a następnie zaloguj się do niej.



LUB



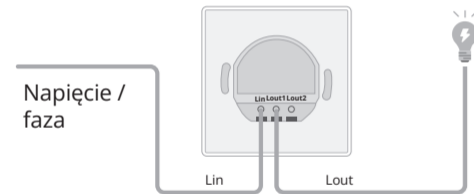
- 2 Kliknij przycisk ⊕ w aplikacji. Wybierz **Dodaj urządzenie**, a następnie model urządzenia. Dokończ konfigurację kierując się instrukcjami wyświetlanymi w aplikacji.



3. Podłącz wyłącznik do instalacji

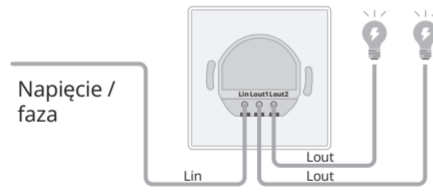
Zamontuj wyłącznik zgodnie z poniższym schematem elektrycznym. Najpierw wyłącz zasilanie bezpiecznikiem instalacyjnym.

• Jednobiegunowy wyłącznik światła



- Przewód **napięcia / fazowy** podłącza się zwykle do zacisku „C” lub „L” przejściówki wyłącznika.
- W przypadku jednobiegunowego wyłącznika światła kolejność przewodów Lin i Lout nie ma znaczenia.
- Jeśli przejściówka wyłącznika została podłączona do przewodu **zerowego** instalacji, zabezpiecz go nakrętką do kabli z kompletu.

• Podwójny jednobiegunowy wyłącznik światła



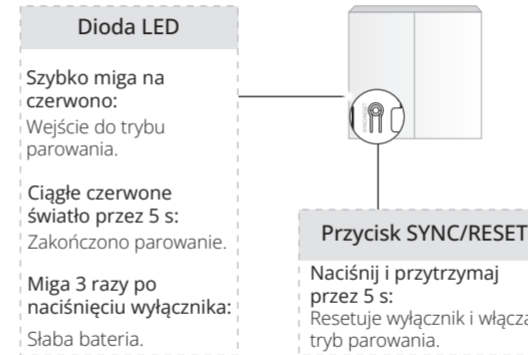
! Instrukcja obsługi

- Ten wyłącznik może być używany wyłącznie z oprawami oświetleniowymi i wentylatorami powietrza.
- Wentylator podłączony do wyłącznika powinien pobierać mniej niż 50 W mocy.
- **NIE WOLNO** podłączać wyłącznika do urządzeń grzewczych, np. grzejników łazienkowych, podgrzewaczy wody bieżącej czy kotłów grzewczych.



*Ilustracje mają wyłącznie charakter orientacyjny.

Wewnętrzna dioda LED i przycisk



Bezpieczeństwo

Przed montażem, serwisowaniem lub demontażem wyłącznika, przeczytaj opis wszystkich środków ostrożności i przestrzegaj ich, w tym następujących:

- Przestrzegaj wszystkich krajowych i samorządowych norm i przepisów bezpieczeństwa. Jeśli nie masz pewności, jak zamontować urządzenie lub nie potrafisz tego zrobić samodzielnie, zasięgnij pomocy elektryka z uprawnieniami zawodowymi.
- **OSTROŻNIE** — Niebezpieczeństwo porażenia prądem — Odłączenie urządzenia od napięcia elektrycznego przed rozpoczęciem serwisowania może wymagać odłączenia więcej niż jednym wyłącznikiem lub bezpiecznikiem instalacyjnym. Bezpiecznik automatyczny, który przerywa jednocześnie obwód fazowy i zerowy, jest rozwiązaniem wystarczającym. Przed montażem lub demontażem wyłącznika elektrycznego upewnij się, że przerwano napięcie zasilania na wyłączniku/bezpieczniku instalacyjnym. Sprawdź brak napięcia próbnikiem bezdotykowym.
- Nie wolno montować wyłącznika smart mokrymi dłońmi, a także stojąc na mokrym albo wilgotnym podłożu.
- Chroń urządzenie przed wodą, ogniem, wilgocią i wysokimi temperaturami.
- Nie wolno samodzielnie rozbierać, naprawiać ani przerabiać urządzenia. Skontaktuj się z producentem w sprawie serwisu.
- Nie używaj urządzenia w miejscach, w których praca urządzeń bezprzewodowych jest zabroniona.

OSTROŻNIE!
Niebezpieczeństwo pożaru lub wybuchu w razie wymiany baterii na baterię niewłaściwego typu.

OSTROŻNIE!
Nie wymieniaj baterii na baterię innego typu, który uniemożliwia działanie zabezpieczeń. Nie wolno wyrzucać baterii do ognia albo pieca – nie wolno jej zgniatać ani rozcinać, grozi to wybuchem. Nie wolno pozostawiać baterii w bardzo wysokiej temperaturze otoczenia – grozi to wybuchem lub wyciekaniem łatwopalnej cieczy albo gazu. Nie wolno pozostawiać baterii w warunkach bardzo niskiego ciśnienia atmosferycznego – grozi to wybuchem lub wyciekaniem łatwopalnej cieczy albo gazu.

TP-Link niniejszym oświadcza, że wyłącznik światła smart spełnia wymagania i inne właściwe postanowienia dyrektyw 2014/53/UE, 2009/125/WE, 2011/65/UE oraz (UE) 2015/863. Oryginał deklaracji zgodności UE można znaleźć na stronie <https://www.tapo.com/support/ce/>.

TP-Link niniejszym oświadcza, że wyłącznik światła smart spełnia wymagania i inne właściwe postanowienia brytyjskiego rozporządzenia ws. sprzętu radiowego z 2017 r. (Radio Equipment Regulations 2017). Oryginał brytyjskiej deklaracji zgodności (UK) można znaleźć na stronie <https://www.tapo.com/support/ukca/>

Dotyczy obszaru UE i Wielkiej Brytanii:

Częstotliwość robocza / znamionowa częstotliwość robocza / maks. moc wyjściowa:
863–865 MHz / 863,35 MHz / 25 mW (ERP)
863–865 MHz / 864,35 MHz / 25 mW (ERP)
868–868,6 MHz / 868,35 MHz / 25 mW (ERP)

Dotyczy obszaru MY:

Częstotliwość robocza / znamionowa częstotliwość robocza:
920,5–923,5 MHz / 920,9 MHz, 921,7 MHz, 922,3 MHz



W sprawie pomocy technicznej, instrukcji użytkownika, najczęściej zadawanych pytań, gwarancji i dalszych informacji odwiedź stronę www.tapo.com/support/

